

# CASSA DI RISPARMIO DI TORINO

ISTITUITA DALLA CITTÀ DI TORINO NELL'ANNO 1827

Sede Centrale: VIA ALFIERI, N. 7.

Capitale depositato 261.057.331 su 267.073 Libretti — Fondi patrimoniali L. 25.844.487

**Sedi Succursali fuori Torino:** Acqui - Agliè - Almese - Alpignano - Aosta - Avigliana - Balzola - Barge - Bene Vagienna - Bricherasio - Busca - Bussoleno - Caluso - Canelli - Carignano - Carmagnola - Casale Monferrato - Caselle Torinese - Castellamonte - Castelnuovo d'Asti - Cavallermaggiore - Cavour - Chatillon - Cherasco - Chieri - Chivasso - Cigliano - Ciriè - Coazze - Cocconato - Corio - Crescentino - Cumiana - Cuornè - Dogliani - Dronero - Gassino - Gattinara - Ghemme - Giaveno - Ivrea - La Morra - Lanzo Torinese - Leyni - Livorno Piemontese - Locana - Mede - Mirabello Monferrato - Mombercelli - Moncalieri - Montechiaro d'Asti - Montiglio - Morano Po - Morcetta - Morgex - Narzole - Nizza Monferrato - Orbassano - Oulx - Ovada - Paesana - Perosa Argentina - Piossasco - Poirino - Pont Canavese - Pont Saint-Martin - Racconigi - Revello - Rivarolo Canavese - Rivoli - Romagnano Sesia - Saluggia - San Giorgio Canavese - Santhia - San Secondo di Pinerolo - Settimo Torinese - Sommariva Bosco - Strambino - Susa - Torre Pellice - Trino - Valperga - Venaria Reale - Venasca - Verres - Verzuolo - Vignale - Vigone - Villafranca Piemonte - Villanova d'Asti - Vinovo - Volpiano.

## SEDE SUCCURSALE DI ACQUI

Portici Saracco - Angolo Piazza della Bollente.

APERTA TUTTI I GIORNI

### OPERAZIONI CHE LA CASSA ESEGUISCA AI DEPOSITANTI

1. — Apertura di libretti nominativi di Risparmio Ordinario col massimo credito di L. 10.000, e col disponibile giornaliero di L. 500, sui quali è corrisposto l'interesse del 3,25 0/0 netto da imposta. Alle stesse condizioni di deposito, di prelievo e di tasso sono pure ammessi libretti a Risparmio Ordinario con Rappresentante dichiarato, sui quali il rappresentante può eseguire senza speciali formalità le stesse operazioni autorizzate al titolare.
2. — Apertura a determinate categorie di persone (persone di servizio, salariati operai e attendenti in genere a lavori manuali) di libretti nominativi Piccolo Risparmio col massimo credito di L. 2.000, e col disponibile giornaliero di L. 100, su quali viene corrisposto l'interesse del 3,50 0/0 netto da imposta.
3. — Apertura di libretti nominativi, pagabili al portatore, col massimo credito nominativo di L. 25.000, e con un disponibile giornaliero di L. 2500, sui quali è corrisposto l'interesse del 3 0/0 netto da imposta.
4. — Apertura di libretti nominativi, con depositi non inferiori alle L. 5000 vincolati: per sei mesi tasso 3,50 0/0 netto da imposta; per nove mesi tasso 3,75 0/0 netto da imposta; per un anno ed oltre sino a due anni e sei mesi, tasso 4 0/0 netto da imposta.
5. — Apertura di Conti correnti nominativi, sui quali i prelievi si fanno a mezzo di *chèque* girabili, con un disponibile giornaliero di L. 5000. Su questi conti correnti l'interesse è del 2,75 0/0 netto da imposta.
6. — Deposito di titoli in amministrazione: La Cassa accetta dai titolari di libretti nominativi quale deposito in amministrazione, i titoli di loro proprietà, tanto nominativi che al portatore, compresi fra quelli che la Cassa può acquistare, e si incarica di esigere per conto loro le cedole maturate dei titoli, inscrivendone l'importo sui relativi libretti. Questo servizio è fatto gratuitamente ai titolari di libretti di Piccolo Risparmio sino alla concorrenza di titoli del valore nominale di L. 5000.
7. — Acquisto per conto dei depositanti di titoli della specie di quelli che in può acquistare, facendone eseguire su richiesta il trapasso in certificati nominativi.
8. — Tutte le Sedi della Cassa di Risparmio, sia in Torino che fuori di Torino, rilasciano a richiesta, in vece del denaro, degli *chèque* girabili, pagabili presso qualunque Sede dell'Istituto, e presso qualsiasi Sede delle Casse di Risparmio di Bologna, Ferrara, Firenze, Genova, Lucca, Padova, Palermo, Parma, Venezia, Verona e pagano gli assegni da queste emessi, come risulta da relativo elenco pubblicato in ogni Sede.
9. — Servizio di Cassette di Risparmio a domicilio. Tali cassette vengono distribuite gratuitamente dalla Cassa a chiunque possieda già un libretto di risparmio nominativo od al portatore con un credito di almeno L. 3.

La Cassa infine funziona quale Sede Secondaria della Cassa Nazionale di Previdenza per l'invalidità e la vecchiaia degli operai, e della Cassa Nazionale di Maternità.

Il Direttore Generale  
FRANCO FRANCHI

IL PRESIDENTE  
C. FERRERO DI CAMBIANO

Casse da imballaggio

e Grande Assortimento Etichette Gommate per Vini

presso la Tipografia S. DINA

## ASTI - NIZZA

# STABILIMENTI ANGELO ARMANDI

PRODUZIONE — IMPORTAZIONE — LAVORAZIONE — LEGNAMI

ASTI - Ufficio - Magazzini - Segheria e Laboratorio per falegnami, Corso Genova, 3 e piazza Ammazzoio - Telefono 75

**OCCAZIONE:** Vendesi in blocco ed a partite, per abbandono dell'articolo: n. 15 Botti nuove di castagno e rovere - Costruzione accuratissima, capacità varianti da 30 a 140 brente - Mastelli da cantina ecc. Legnami e doghe per costruzione di botti.

## TERMOSIFONI - TERMOCUCINE

Impianti Idroelettrici - Tubazioni - Apparecchi d'Igiene - Idraulica - Fabbrica speciale di Cucine Economiche - Stufe - Caloriferi d'ogni numero e d'ogni sistema.



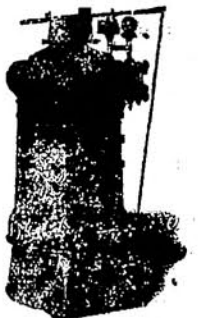
# Carlo Chiesa

ACQUI - Via Iona Ottolenghi  
PROGETTI - PREVENTIVI GRATIS

# ALESSANDRO MIGNONE

SUCC. DITTA BAJ  
FUMISTA - MECCANICO  
ACQUI - Corso Dante, 4, Palazzina Barone Accusani

Impianti moderni di riscaldamento a termosifone ed a vapore — Costruzioni di termocucine speciali con riscaldamento ad acqua e ad aria calda per Alberghi e Istituti — Lavanderie, essiccatoi ed asciugatoi industriali — Termosifoni per serre — Impianti d'igiene idroelettrici — Pozzi Artesiani.  
Preventivi e progetti a richiesta.



Se desiderate guarire i crampi allo stomaco ed i dolori reumatici, acquistate tutti il tanto conosciuto ed economico

# Scaldapetto Giapponese

Un pacco di 10 carboncini Cent. 40 - Scaldapetto e carboncini L. 1,30.

In vendita presso la Tipografia Dina.

F. ALEGNAMI  
Importante!  
Per chi fosse senza lavoro e volesse costruire casse da profetili: per schiarimenti rivolgersi a Garelli Francesco falegname, via Torino.

Nuova cura speciale delle malattie di petto

del Dott. BERTALERO PIETRO  
Specialista nelle malattie di petto

CURA e QUARISCE le Polmoniti e Pleuriti croniche con o senza la presenza del bacillo della tubercolosi nonché le tubercolosi localizzate. Si prepara dalla Farmacia SBURLATI, Via Garibaldi, Acqui.

Calzoleria Franco-Americana

ACQUI - Via Mazzini.

Grande assortimento di pelli e forme d'ultima novità.  
Lavoro accurato a prezzi mitissimi.  
Specialità per piedi malati e difettosi.

MODELLI PARIGI  
V. PONTI  
PORTICI PIAZZA CASTELLO 19 TORINO  
SARTO DA DONNA  
COSTUMI TAILLEUR FANTASIA  
MANTELLI - BLOUSES - CORREDI SPOSA  
SU MISURA  
ABITI - FATTI  
GRANDE SCELTA  
LONDRA



AU PETIT PARIS

TORINO

Via Garibaldi, 22

Via S. Teresa, 12

Camiette - Vestaglie  
Biancheria

La migliore fabbrica d'Italia.

Ingresso - Dettaglio

Si eseguono spedizioni a mezzo pacco postale.